

Pressemitteilung

28.07.2015

Datencenter der China Life Insurance in Shanghai fertiggestellt Chinas größtes Versicherungsunternehmen nimmt Gebäude in Betrieb

Nach sechs Jahren Planungs- und Bauzeit nimmt Chinas größtes Versicherungsunternehmen das von gmp entworfene Gebäude in Betrieb

Die China Life Insurance Company, Chinas größtes Versicherungsunternehmen, hat ihr neues Datencenter in Shanghai-Pudong in Betrieb genommen. Nach einer mit sechs Jahren für China eher langen Planungs- und Bauzeit wurde der von gmp (von Gerkan, Marg und Partner Architekten) entworfene Komplex im Juni fertiggestellt. Auch die Innenraumgestaltung wurde weitgehend von gmp entwickelt. Ziel des Entwurfs war es, zwei wesentliche Aspekte, die mit einem großen Lebensversicherer assoziiert werden sollten, architektonisch zu vermitteln: auf der einen Seite das Themenfeld Vertrauenswürdigkeit, Sicherheit, Beständigkeit und Kundenorientierung, auf der anderen Seite der technologische Aspekt von Datenverarbeitung und modernster Technologie, also Zukunftsfähigkeit.

Die 80.000 Quadratmeter Bruttogeschossfläche umfassende Anlage gruppiert in drei Gebäudevolumen Büroflächen, Hotel- und Konferenzfunktionen um das Herzstück des Versicherungsgebäudes, das Datenzentrum. Die Funktionen werden in drei klaren rechtwinkligen Baukörpern organisiert und spannungsvoll zueinander angeordnet, so dass sich die Freiräume dazwischen als großzügige Eingangsbereiche und Innenhöfe definieren. Nach außen stellt sich das Ensemble als geschlossene Einheit durch eine Sockelbebauung dar, die teils mehrgeschossig, teils in Bänder aufgelöst ist und die Gebäude, die Eingangsplaza und Grünanlagen umrahmend verbindet. Während auf diese Weise Datensicherheit und -vertraulichkeit signalisiert wird, kreieren gezielte Öffnungen der Höfe in mehrere Himmelsrichtungen eine Atmosphäre der Einblicke, der Transparenz und der Kundenzugänglichkeit. Der technologischen Symbolik wiederum ist die Akzentuierung der gläsernen Gebäudehülle mit horizontalen, in Stufen verspringenden Bändern geschuldet: Sie lässt sich mit den charakteristischen Linien und Versprüngen auf den Platinen von Computerchips vergleichen. Es ist diese horizontal gegliederte, alle Baukörper und Freiräume einheitlich zusammenbindende Kastenfenster-Fassade aus weißen und transparenten Glasstreifen, die dem Ensemble seinen unverwechselbaren Charakter verleiht.

Entwurf Meinhard von Gerkan und Nikolaus Goetze mit Magdalene Weiss

Projektleitung Kong Buhong, Martin Hagel, Hao Yanli

Mitarbeiter Wettbewerb Jan Blasko, Rebekka Brauer, Wang Qing

Mitarbeiter Ausführung Jan Blasko, Rebekka Brauer, Cai Lei, Fang Min, Gao Shusan, Martin Hagel, Hao Yanli, Kong Buhong, Li Zhaoying, Florian Wiedey

Bauherr China Life Insurance

BGF oberirdisch 79.000 m²

BGF unterirdisch 45.000 m²

BGF gesamt 124.000 m²

Für weitere Informationen und Pressematerial kontaktieren Sie bitte:

Claudia Tiesler

Public Relations und Kommunikation

T: 040.88 151 123

F: 040.88 151 184

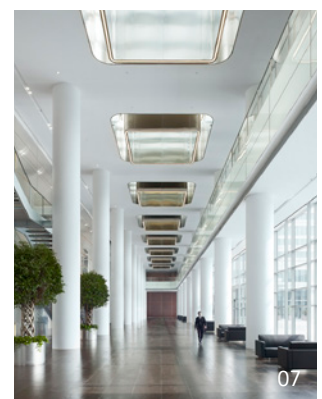
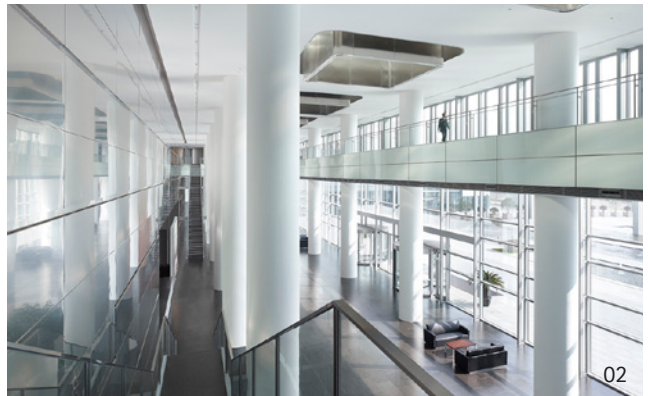
ctiesler@gmp-architekten.de

www.gmp-architekten.de

Pressemitteilung

28.07.2015

Datencenter der China Life Insurance in Shanghai fertiggestellt
Chinas größtes Versicherungsunternehmen nimmt Gebäude in Betrieb



Eine honorarfreie Veröffentlichung ist nur gestattet bei Nennung der Architekten sowie der Urheber des Bild- und Planmaterials.

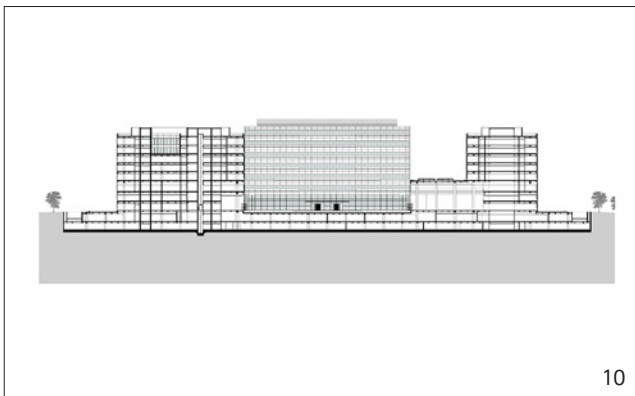
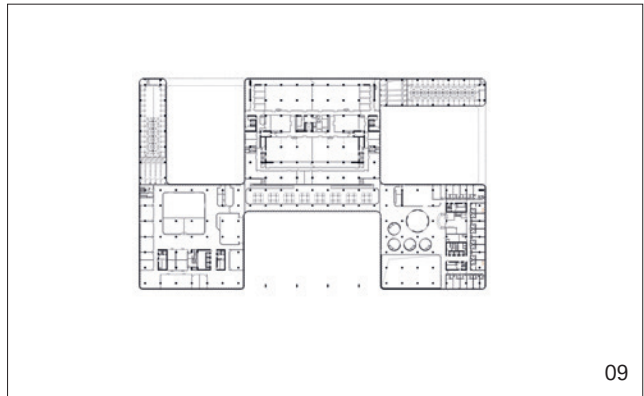
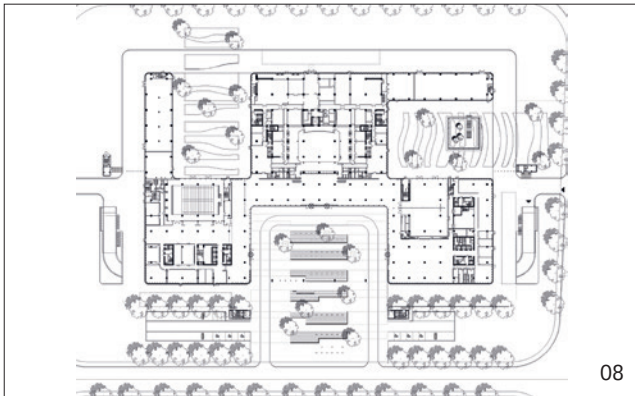
01 Das Ensemble stellt sich als geschlossene Einheit dar
02 Eingangshalle
03 Eingangsplaza

04 Treppe in der Eingangshalle
05 Ensemble bei Nacht
06 Horizontal gegliederte Kastenfenster-Fassade
07 Eingangshalle Büroturm

Pressemitteilung

28.07.2015

Datencenter der China Life Insurance in Shanghai fertiggestellt
Chinas größtes Versicherungsunternehmen nimmt Gebäude in Betrieb



Eine honorarfreie Veröffentlichung ist nur gestattet bei Nennung der Architekten sowie der Urheber des Bild- und Planmaterials.

- 08 Erdgeschoss
- 09 2. Obergeschoss
- 10 Schnitt